

# Vue n°2 : Photomontage

Angle de vue : 60°





### Commentaire

Les nouvelles éoliennes sont relativement discrets dans le paysage. Toutefois, leur présence renforce la densité éolienne déjà existante. Des espaces de respiration disparaissent progressivement. Les éoliennes donnent l'impression d'encercler le micro-relief (butte) bien visible ici. Le parc du Village de Richebourg III propose cependant des appareils dont la plupart ne sont perceptibles que par leurs pales, ce qui limite son impact visuel.

## Vue n°3M : Etat initial



### Paramètres de prise vue :

Année de prise de vue : 16 août 2016

Vue prise depuis la sortie de Mailly-le-Camp : 5,9 kilomètres

Orientation : Nord-Ouest

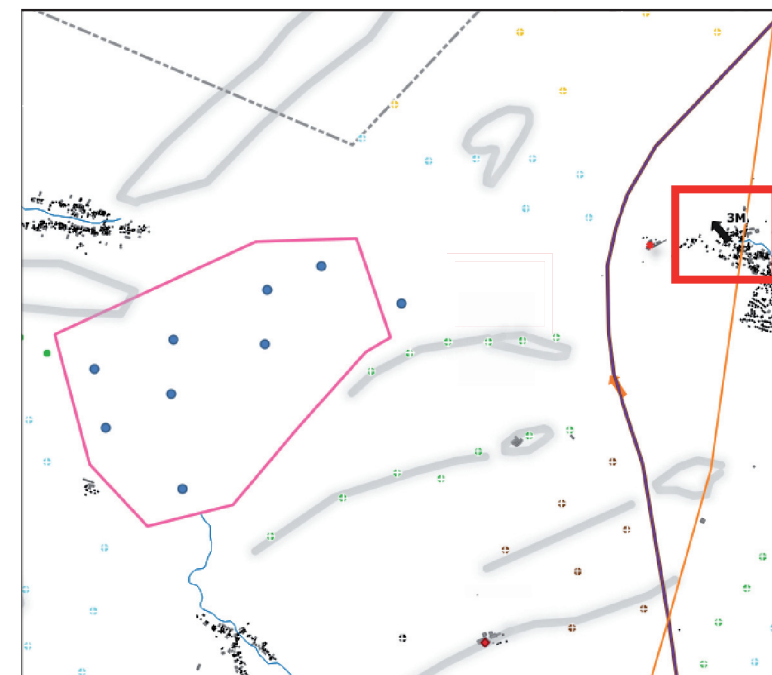
Angle de vue de l'état initial : 100°

Angle de vue du photomontage : 60°

Distance orthoscopique pour le photomontage : 37 cm

### Commentaire

Depuis le bord de route, les éoliennes sont visibles mais cette place est limitée du fait de la présence d'une frange arborée dense. A gauche, les dernières maisons de Mailly se voient à l'écart des éoliennes, mais la proximité et le vis-à-vis semblent bien réels. Au premier plan, un champ agricole compose le paysage, s'inscrivant dans les caractéristiques paysagères de l'Aube. Une agriculture bien représentée avec le silo à côté des maisons.



# Vue n°3M : Photomontage

